

Autobetonpumpe 46 m

Autobetonpumpe mit Ausleger 46 m



Preise für das Einbringen:

CHF 14.00 / m³ + CHF 500.00 Installationspauschale¹

| | |
|-------------------------------|---|
| Mindestpumpmenge ² | 20m ³ / Std. |
| Regieansatz | CHF 350.00 / Std. |
| Zusätzliche Förderleitung | CHF 7.00 / m' |
| Maschinist ³ | CHF 65.00 / Std. |
| Drehverteiler «Giraffe» | CHF 100.00 / Std. (max. CHF 300.00/Einsatz) |

¹ Installationspauschale für Fahrzeit (Raum Oberengadin) und Reinigung.

² Ein eventueller Mehrzeitbedarf für geringere Pumpleistungen wird zum Regieansatz verrechnet.

³ Für Montage und Demontage zusätzlicher Förderleitungen vor bzw. nach Pumpeneinsatz.

Preis: exkl. MwSt

Montebello AG
Kies- und Betonwerk
7504 Pontresina

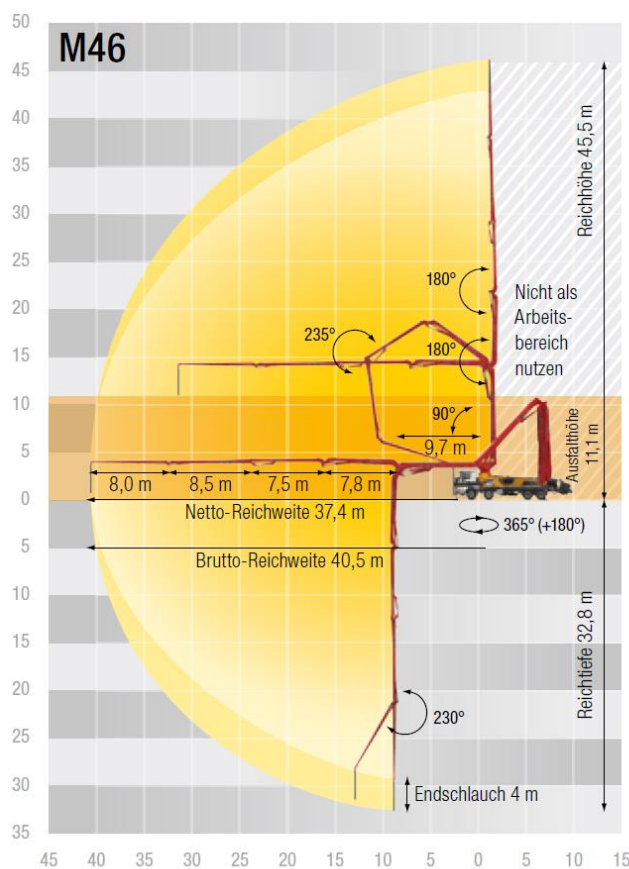
Tel. 081 838 84 00

info@montebello.ch

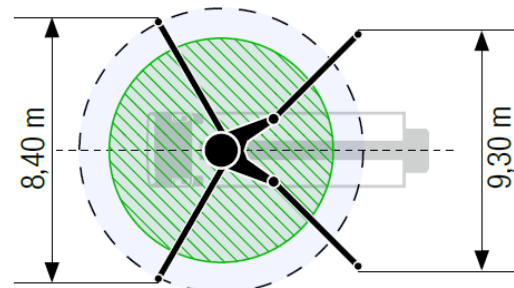
Daten der Betonpumpe:

Typ: Putzmeister 46-5 montiert auf LKW 10 x 4
 Leergewicht: 40'000 Kg
 Breite: 2500 mm
 Länge: 12'000 mm
 Höhe: 4000 mm
 Förderweite: 40 m (horizontal) 46 m (vertikal)
 Leistung: 30 – 80 m³ / Std. praktische Pumpleistung

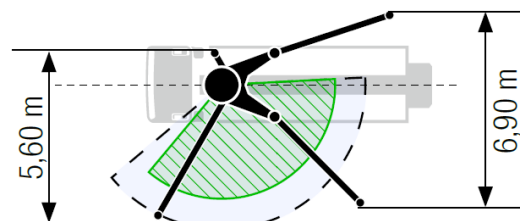
Aufstellmasse Autobetonpumpe 46 m



Standard – Vollabstützung



OSS* – Einseitige Abstützung



* nicht EWR, keine CE-Kennzeichnung

Für jede neue Pump-Baustelle ist eine Besichtigung erforderlich!